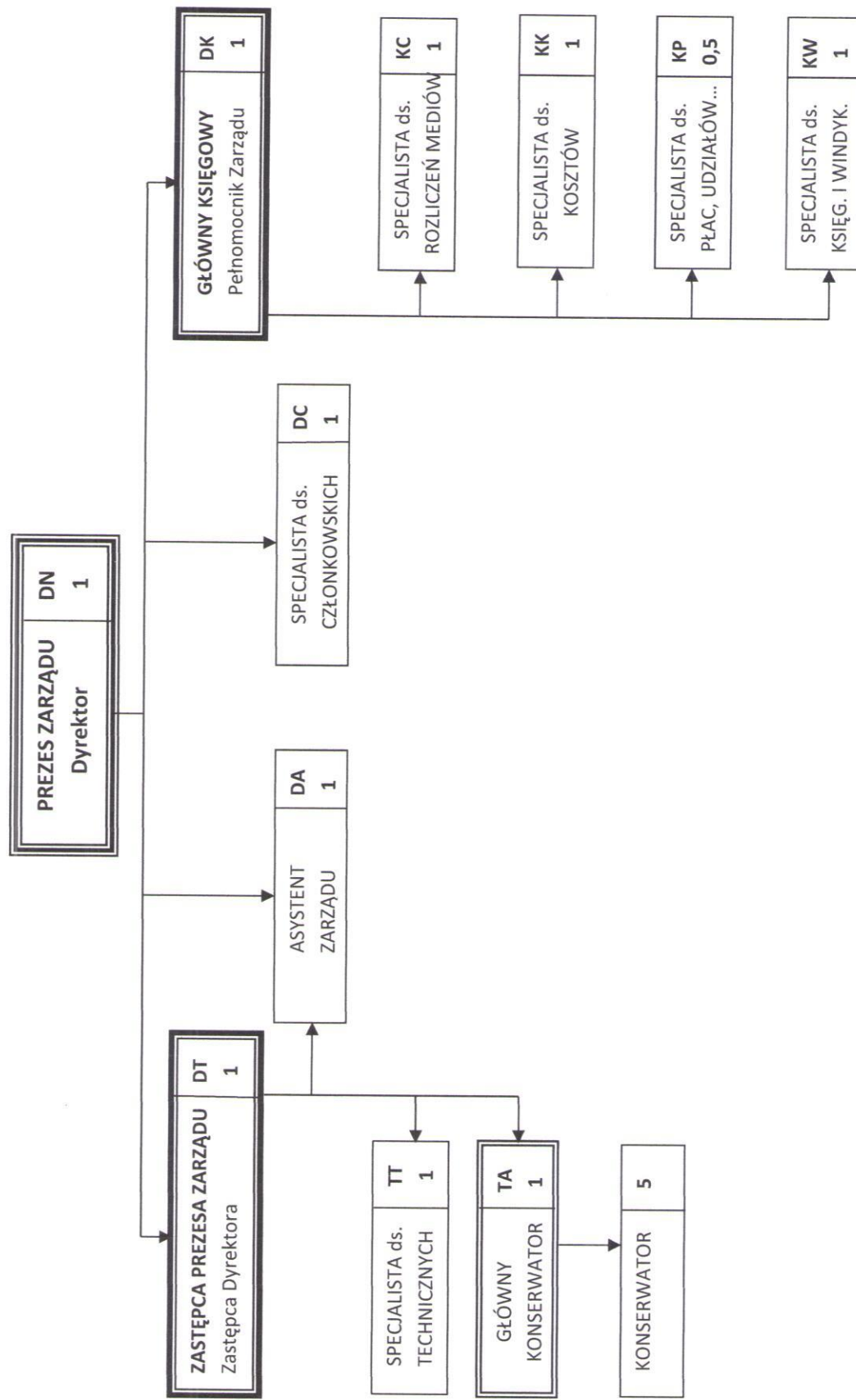


Spółdzielnia Mieszkaniowa „Budowlani” we Wrocławiu

SCHEMAT ORGANIZACYJNY SPÓŁDZIELNI (z etatyzacją)



Załącznik nr
do protokołu z posiedzenia
Rady Nadzorczej SM „Budowlani”
z 18 stycznia 2016 roku

UCHWAŁA NR 12/2016
RADY NADZORCZEJ
Spółdzielni Mieszkaniowej „Budowlani” we Wrocławiu
z 18 stycznia 2016 roku

w sprawie zatwierdzenia zmiany „Regulaminu organizacyjnego i Struktury organizacyjnej” dla Spółdzielni Mieszkaniowej „Budowlani”

Na podstawie § 111, ust. 1, pkt. 4 Statutu Spółdzielni Mieszkaniowej „Budowlani” we Wrocławiu i § 2 Regulaminu Rady Nadzorczej Spółdzielni Mieszkaniowej „Budowlani” we Wrocławiu – Rada Nadzorcza Spółdzielni Mieszkaniowej „Budowlani” we Wrocławiu uchwała, co następuje:

§ 1

W związku z koniecznością dostosowania nazewnictwa stanowisk służbowych do zapisów Statutu Spółdzielni, Rada Nadzorcza Spółdzielni Mieszkaniowej „Budowlani” we Wrocławiu zatwierdza zmianę w „Regulaminie organizacyjnym i Strukturze organizacyjnej” dla Spółdzielni Mieszkaniowej „Budowlani” polegającą na zastąpieniu dotychczasowej nazwy stanowiska służbowego „Wiceprezes Zarządu” nazwą „**Zastępca Prezesa Zarządu**”

§ 2

Uchwała wchodzi w życie z dniem podjęcia.

Jan Chorostkowski		Andrzej Matecki	
Katarzyna Krynicka	Stefan Stybura	
Elżbieta Majchrzak		Zbigniew Żurowski	
Roma Marciniak			